

NOWOŚĆ

*Automatyczna funkcja drzwi przejściowych
obsługiwana za pomocą uchwytu w bramie*

 **BiSecur**



Boczna brama segmentowa

Pełna wysokość przejazdu i ułatwione przechodzenie



Jakość marki Hörmann

to najwyższe bezpieczeństwo i niezawodność



„Dobrą markę trzeba sobie wypracować.” (August Hörmann)

Zgodnie z ideą założyciela firmy marka Hörmann jest do dzisiaj symbolem i gwarancją najwyższej jakości. Ponad 75 lat doświadczenia w produkcji bram i napędów oraz ponad 20 milionów sprzedanych egzemplarzy bram i napędów do bram - dzięki tym niepodważalnym faktom rodzinne przedsiębiorstwo Hörmann zajmuje najwyższą pozycję wśród producentów bram i napędów na rynku europejskim. Klientom firmy daje to poczucie najwyższego bezpieczeństwa przy zakupie bocznej bramy segmentowej Hörmann.



Made in Germany

Wszystkie komponenty bram i napędów są konstruowane i produkowane przez firmę Hörmann. Nasi wysoko wykwalifikowani pracownicy stale pracują nad rozwojem nowych produktów, udoskonalaniem starych i dopracowywaniem szczegółowych rozwiązań. W ten sposób powstają na rynku patenty i jedyne w swoim rodzaju rozwiązania. Produkty seryjne poddawane są próbom wytrzymałościowym przeprowadzanym w rzeczywistych warunkach, co pozwala osiągnąć wysoką jakość marki Hörmann.



Pod kątem przyszłości

Hörmann chce być przykładem dla innych. Dlatego od 2013 roku firma zamierza pokryć 40 % zapotrzebowania na energię elektryczną ze źródeł ekologicznych i ciągle rozwijać ten proces. Jednocześnie przedsiębiorstwo ograniczy rocznie emisję wielu ton CO₂ dzięki wdrożeniu inteligentnego i certyfikowanego systemu zarządzania energią. Oprócz tego firma Hörmann ma w swojej ofercie wyroby dla budownictwa realizowanego zgodnie z zasadą zrównoważonego rozwoju.



Jakość marki Hörmann potwierdzona certyfikatem

Bramy i napędy firmy Hörmann są w stu procentach do siebie dopasowane, a dla bezpieczeństwa naszych Klientów - badane i certyfikowane przez niezależne i akredytowane instytucje. Produkcja odbywa się w Niemczech zgodnie z systemem zarządzania jakością DIN EN 9001 i spełnia wszelkie wymagania europejskiej normy PN EN 13241-1.



Długoletnie świadczenia

Nowatorskie rozwiązania techniczne i bezkompromisowy system zapewnienia jakości – dzięki nim udzielamy 10 lat gwarancji na wszystkie boczne bramy segmentowe i 5 lat na napędy Hörmann.

* Szczegółowe warunki gwarancji są dostępne na stronie www.hormann.pl

Trzy powody, dla których warto wybrać firmę Hörmann

Liczne innowacje lidera na rynku



1

Podwójne rolki bieżne zapewniają lekką i cichą pracę bramy oraz jej precyzyjne prowadzenie

Podwójne rolki bieżne

Panele wypełniane pianką PU o grubości 42 mm są w dolnej części bezpiecznie i precyzyjnie prowadzone w zaokrąglonej szynie podłogowej, a w górnej części przez stabilne podwójne rolki bieżne. Szyna podłogowa otwarta na obu końcach jest łatwa w utrzymaniu czystości.

2

Zabezpieczenie przed przytrzaśnięciem i mechanizm zabezpieczający zapewniają bezpieczeństwo obsługi

Zabezpieczenie przed przytrzaśnięciem

po wewnętrznej i zewnętrznej stronie bramy
Optymalny kształt zawiasów i łączników segmentów zapobiega przypadkowemu przytrzaśnięciu palców.

Podwójny automatyczny mechanizm zabezpieczający (przeciążeniowy)

Niezawodny mechanizm zabezpieczający działa skutecznie podczas otwierania i zamykania bramy. Brama natychmiast się zatrzymuje w razie napotkania na przeszkodę w obszarze otwierania lub w obszarze prowadnicy ściennej. To rozwiązanie gwarantuje wysokie bezpieczeństwo użytkowania, chroni pojazdy i inne mienie przed uszkodzeniem.

ŚWIATOWA NOWOŚĆ

Automatyczna funkcja drzwi przejściowych obsługiwana za pomocą uchwytu w bramie



1



2



3



Tylko w firmie Hörmann

3

Automatyczna funkcja drzwi przejściowych obsługiwana także za pomocą uchwytu w bramie (opcjonalnie)

Szybszy wjazd do garażu

Boczne bramy segmentowe można szybko i wygodnie otwierać tylko częściowo, żeby ułatwić użytkownikom przechodzenie przez bramę. Dzięki temu wystawienie roweru z garażu to tylko kwestia chwili.

Automatyczne otwieranie częściowe – większy komfort obsługi

W bramach z napędem istnieje możliwość dostosowania szerokości otwarcia częściowego do indywidualnych potrzeb. Ta funkcja jest obsługiwana z pilota lub za pomocą opcjonalnego uchwytu w bramie z wbudowanym modulem radiowym.

Więcej informacji podano na stronie 13.

Elegancka boczna brama segmentowa

W trzech wariantach wzorów



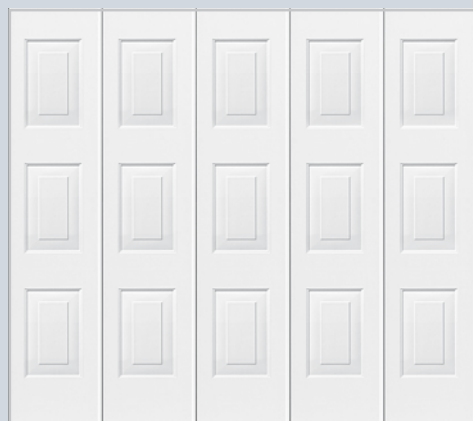
Przetłoczenia M z powierzchnią Woodgrain w kolorze białym,
RAL 9016 i aluminiowe drzwi zewnętrzne Hörmann
TopPrestige, wzór 568.



Przetłoczenia M



Przetłoczenia L



Kasetony



Panele 42 mm typu sandwich

Przykłady wzorów prezentują bramy o wymiarach 2500 x 2125 mm.

Wszystkie rodzaje powierzchni i kolory podano na następnych stronach, dane techniczne znajdują się od strony 16.

Przetłoczenia M

Wykończenie powierzchni



Woodgrain



Silkgrain



Decograin Golden Oak

Wymiary maks.

Szerokość 6500 mm

Wysokość 3000 mm

Przetłoczenia L

Wykończenie powierzchni



Woodgrain



Silkgrain

Wymiary maks.

Szerokość 6500 mm

Wysokość 3000 mm

Kasetony

Wykończenie powierzchni



Woodgrain



Decograin Golden Oak

Wymiary maks.

Szerokość 6500 mm

Wysokość 3000 mm

Uwaga: Wzór kasetonowy jest dostępny tylko w bramach automatycznych.

Standardowo wersja ocieplana

Panele typu sandwich o grubości 42 mm wypełnione pianką PU gwarantują bardzo dobrą izolacyjność cieplną i akustyczną, a ponadto wzmacniają stabilność płyty bramy.

Rodzaje powierzchni, kolory i uchwyty

Wybór należy do Państwa

3 rodzaje powierzchni



Woodgrain, biały (RAL 9016)



Woodgrain

Ta wytrzymała powierzchnia imitująca strukturę drewna i ślady nacięć po pile pozwala na niewidoczne naprawianie drobnych uszkodzeń powłoki.



Silkgrain, biały (RAL 9016)



Silkgrain

Ta półmatowa powierzchnia jest bardzo elegancka i szczególnie dobrze komponuje się z nowoczesną architekturą.



Decograins Golden Oak

Decograins Golden Oak

Stalowe segmenty wykonane z zewnętrznej strony z odpornej na działanie promieni UV klejonej folii z tworzywa sztucznego, która dzięki wytłaczanej strukturze wiernie oddaje charakter drewna. Specjalnie zabezpieczona powierzchnia pozwala długo utrzymać ładny wygląd bramy.

Boczne bramy segmentowe są malowane od wewnątrz zasadniczo w kolorze szarobiałym (RAL 9002).

Boczne bramy segmentowe Hörmann są dostępne w wersji standardowej w kolorze białym (RAL 9016), w jednym z 15 kolorów preferowanych w tej samej cenie lub z okleiną Decograin Golden Oak. Uchwyt dobrany do koloru bramy pozwoli zaakcentować jej niepowtarzalny styl.

15 kolorów preferowanych

szare aluminium	RAL 9007
białe aluminium	RAL 9006
brązowy	RAL 8028
brązowy	RAL 8003
ochra	RAL 8001
szary	RAL 7040
jasnoszary	RAL 7035
kamienno-szary	RAL 7030
antracytowy	RAL 7016
zielony	RAL 6009
ciemnozielony	RAL 6005
gołębi	RAL 5014
granatowy	RAL 5011
rubinowy	RAL 3003
jasna kość słoniowa	RAL 1015

Powierzchnie są optymalnie zabezpieczone przed korozją. Ocynkowany ogniowo materiał i trwała obustronna poliesterowa powłoka gruntująca powodują, że woda deszczowa spływa tworząc krople. Taka powłoka w znacznym stopniu eliminuje powstawanie smug i osadów na powierzchni.

Należy unikać ciemnych kolorów w bramach wystawionych na działanie promieni słonecznych z uwagi na możliwość wypaczania się segmentów i pogorszenia sprawności działania bramy. Przedstawione kolory i rodzaje powierzchni nie są wiążące z przyczyn technicznych związanych z drukiem. Prosimy zwrócić się o poradę do partnera handlowego firmy Hörmann.

* niedostępny dla wzorów kasetonowych

7 uchwytów



tworzywo sztuczne, białe aluminium (RAL 9006)



odlew metalowy, biały (RAL 9016)



odlew metalowy, kolor mosiądzu



odlew metalowy, brązowy



odlew metalowy, kolor nowego srebra



odlew metalowy, stal nierdzewna, polerowana



odlew metalowy, stal nierdzewna, szczotkowana

Bramy obsługiwane ręcznie są standardowo dostarczane z uchwytem z tworzywa sztucznego w kolorze białym. Mogą też Państwo wybrać dowolny z 6 innych wariantów uchwytów z odlewu metalowego. Takie same wersje wykonania dostarczamy na życzenie do bram automatycznych* z automatyczną funkcją drzwi przejściowych.

Hörmann BiSecur

Nowoczesny system sterowania radiowego



Komfortowy odczyt położenia bramy

Już nigdy więcej nie musicie się Państwo fatygować, żeby na własne oczy sprawdzić, czy brama na pewno jest zamknięta. Wystarczy naciśnięcie przycisku, by po kolorze diody LED na nadajniku HS 5 BS rozpoznać położenie bramy. Ponowne naciśnięcie przycisku umożliwi zamknięcie bramy.

Uwaga: Jeżeli brama znajduje się poza polem widzenia, do jej obsługi wymagana jest instalacja dodatkowej fotokomórki.

Tylko w firmie Hörmann

Potwierdzony badaniami i certyfikatem

Nowo zaprojektowany i wyjątkowo bezpieczny system kodowania BiSecur gwarantuje maksymalne zabezpieczenie wysłanego sygnału sterowania radiowego przed skopiowaniem przez niepowołane osoby. System został przetestowany i certyfikowany przez ekspertów ds. bezpieczeństwa z Uniwersytetu Ruhr w Bochum i jest tak samo bezpieczny jak bankowość elektroniczna.



Nagrodzone wzornictwo

Oprócz czarnej lub białej błyszczącej powierzchni utrzymanej w stylizyce wykończenia lakierem fortepianowym nowe ekskluzywne nadajniki BiSecur charakteryzują się eleganckim i ergonomicznym kształtem.

Na zdjęciu z lewej przedstawiono nadajnik HS 5 BS z opcjonalną podstawką.

Nadajniki Hörmann BiSecur zostały nagrodzone przez międzynarodowe jury za ich wyjątkową stylistykę.



reddot design award
honourable mention 2011

Więcej informacji o nadajnikach i innych elementach sterujących podano na następnej stronie, natomiast ofertę wszystkich akcesoriów znajdą Państwo w prospekcie Hörmann „Napędy do bram garażowych i wjazdowych” oraz na stronach internetowych www.hormann.pl.

Dwa warianty napędów

Do niezawodnej obsługi automatycznej bocznej bramy segmentowej



SupraMatic

Wyjątkowo szybki napęd wyposażony w wiele dodatkowych funkcji.

Prędkość otwierania: ok. 12 do 18 cm/s*

Siła ciągnięcia i nacisku: 650 N

Siła maksymalna: 800 N

Szerokość bramy: do 6500 mm

- 5-kanałowy nadajnik HS 5 BS (czarny)
- Odczytywanie położenia bramy
- Niskie zużycie prądu w funkcji standby – poniżej 1 W
- Bardzo łatwe programowanie przez wpisanie jednej dwucyfrowej liczby
- Oddzielnie włączane oświetlenie halogenowe
- Podwójny mechanizm zabezpieczający (przeciążeniowy) w kierunku otwierania i zamykania bramy
- Regulowana szerokość otwierania drzwi przejściowych



ProMatic

Dobra jakość - niska cena.

Prędkość otwierania: ok. 8 do 10 cm/s*

Siła ciągnięcia i nacisku: 600 N

Siła maksymalna: 750 N

Szerokość bramy: do 3000 mm

- 2-kanałowy nadajnik HSE 2 BS (czarny)
- Podwójny mechanizm zabezpieczający (przeciążeniowy) w kierunku otwierania i zamykania bramy
- Regulowana szerokość otwierania drzwi przejściowych

* W zależności od szerokości bocznej bramy segmentowej

Bezpieczeństwo może być piękne

Nadajniki i sterowniki Hörmann BiSecur



reddot design award
honourable mention 2011



**Nadajnik
HS 5 BS // NOWOŚĆ**
4-funkcyjny
oraz przycisk odczytu statusu,
dostępny w kolorze
czarnym lub białym



**Nadajnik
HSE 2 BS // NOWOŚĆ**
2-funkcyjny
w komplecie z zawieszka
na klucze, w kolorze
czarnym i białym



**Nadajnik
HS 4 BS // NOWOŚĆ**
4-funkcyjny
dostępny tylko
w kolorze czarnym



**Nadajnik
HS 1 BS // NOWOŚĆ**
1-funkcyjny
dostępny tylko
w kolorze czarnym



reddot design award
winner 2007



**Nadajnik
HSD 2-A BS**
w kolorze aluminiowym
2-funkcyjny
stosowany także jako
zawieszka na klucze



HSD 2-C BS
chromowany na połysk
2-funkcyjny
stosowany także jako
zawieszka na klucze



**Nadajnik
HSP 4 BS**
4-funkcyjny
z blokadą przycisków,
z kółkiem na klucze



**Nadajnik
HSZ 2 BS**
2-funkcyjny
chowany w miejscu
zapalniczki samochodowej



**Nadajnik
HSZ 1 BS**
1-funkcyjny
chowany w miejscu
zapalniczki samochodowej

Więcej informacji o elementach sterujących
i ofertę wszystkich akcesoriów znajdą Państwo
w prospekcie Hörmann „Napędy do bram
garażowych i wjazdowych” oraz na stronach
internetowych www.hormann.pl.

ŚWIATOWA NOWOŚĆ

Automatyczna funkcja drzwi przejściowych obsługiwana za pomocą uchwytu w bramie

Tylko w firmie Hörmann



Radiowy sterownik kodowany FCT 3 BS // NOWOŚĆ
Dla 3 funkcji,
z podświetlaną klawiaturą



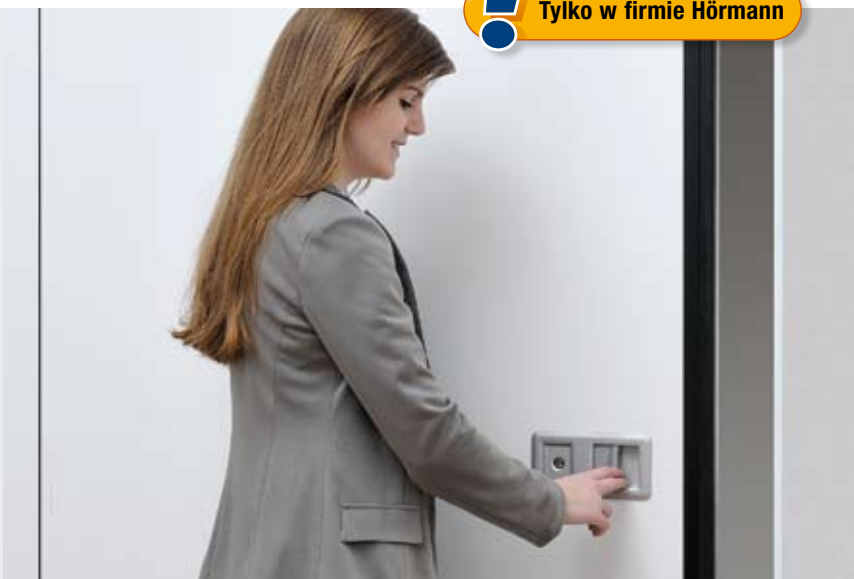
Radiowy sterownik kodowany FCT 10 BS // NOWOŚĆ
Dla 10 funkcji,
z podświetlaną klawiaturą i osłoną



Radiowy czytnik linii papilarnych FFL 12 BS // NOWOŚĆ
Dla 2 funkcji
i do 12 odcisków
linii papilarnych



Sterownik na klucz
Dla 1 funkcji, w wersji podtynkowej (na zdjęciu) lub natynkowej, w komplecie 3 klucze. Dostępny opcjonalnie mikrowyłącznik umożliwia dodatkowo obsługiwanie automatycznej funkcji drzwi przejściowych.



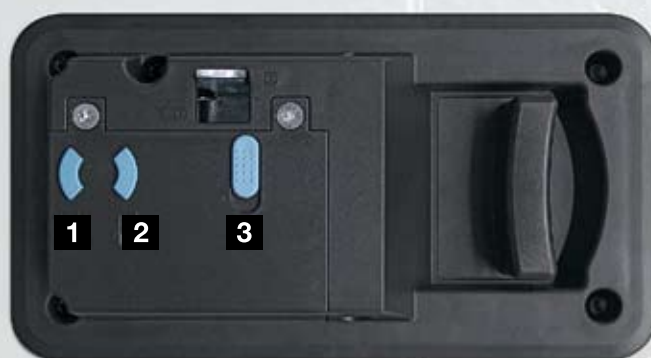
Automatyczna funkcja drzwi przejściowych dostępna w bramach z napędem

Indywidualna szerokość otwierania drzwi przejściowych

Szerokość przejścia można w prosty sposób ustawić na napędzie. Na przykład wąskie przejście tylko dla ludzi lub większą szerokość, umożliwiającą przejście z rowerem, motorem lub taczka.

Wyjątkowo prosta obsługa

Wystarczy na chwilę uruchomić uchwyt i brama otworzy się automatycznie w zaprogramowane położenie. Kolejne uruchomienie uchwytu spowoduje ponowne zamknięcie bramy.



Zintegrowany uchwyt zamykany na klucz, pełni wszystkie funkcje wewnętrznego sterownika radiowego

Dwa przyciski i jeden suwak na wewnętrznej stronie uchwytu służą do:

- 1 pełnego otwierania i zamykania bramy
- 2 obsługi funkcji drzwi przejściowych
- 3 wyłączenia funkcji sygnału radiowego (ustawienie na czas urlopu).

Przekonująca technika

Z optymalnie dopasowanym systemem napędu
lub jako brama obsługiwana ręcznie



Prosty montaż

Ościeżnicę bocznej bramy segmentowej montuje się tylko przez jej skręcenie i przymocowanie w całości do ściany garażu. Instalacja bramy w ciasnych garażach, gdzie na boczne mocowanie pozostaje tylko 140 do 450 mm wolnego miejsca, jest możliwa z zastosowaniem prowadzenia DS (zdjęcie z lewej) z podwójnymi bocznymi prowadnicami.



Precyzyjna praca bramy

Podwójne rolki bieżne z tworzywa odpornego na ścieranie bezpiecznie i precyzyjnie prowadzą bramę w szynie aluminiowej i zapobiegają wypadnięciu segmentów bramy z prowadnicy. Ponadto zapewniają lekką i cichą pracę bramy, którą łatwo się uruchamia nawet ręcznie. Stabilne zawiasy łączące umieszczone na rolkach i między segmentami o grubości 42 mm, wypełnionymi pianką PU, zapewniają stabilność płyty bramy.

Dobre uszczelnienie

Trwale elastyczne i odporne na działanie warunków pogodowych uszczelki są umieszczone z boków i w obszarze nadproża prowadnicy, dzięki czemu nie przepuszczają deszczu ani wiatru do środka garażu. Uszczelka boczna w kształcie dużego profilu węzowego optymalnie uszczelnia krawędź bramy. Uszczelki między pojedynczymi segmentami i na dolnej krawędzi gwarantują dodatkowo najlepsze uszczelnienie bramy.

Bezpieczne ryglowanie

Górne i dolne prowadzenie powoduje, że brama zamyka się bardzo dokładnie. Dwa dodatkowe haki umieszczone z boku bramy solidnie łączą koniec płyty z boczną ościeżnicą. To mechaniczne zabezpieczenie praktycznie uniemożliwia podważenie bramy.

Ręcznie otwierane bramy można opcjonalnie wyposażyć w 3-punktowe ryglowanie krawędzi zamykającej, które zwiększa odporność bramy na włamanie.

Dobre prowadzenie

Dolna aluminiowa szyna podłogowa bezpiecznie prowadzi segmenty bramy i zapobiega ich odchyłaniu od pionu. Płaska szyna o wysokości zaledwie 25 mm nie przeszkadza podczas wjeżdżania czy przechodzenia do garażu. Otwarta po bokach konstrukcja ułatwia czyszczenie ze zbierających się zabrudzeń i liści.



1



2



3

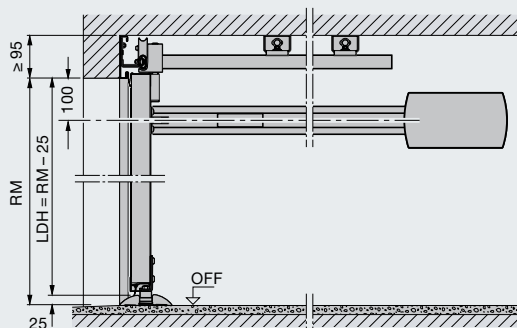


4

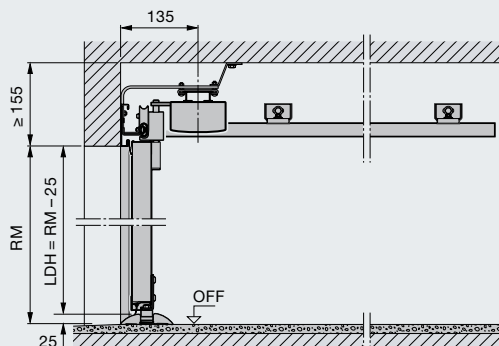
Wymagane miejsce i wymiary montażowe

Boczna brama segmentowa HST z prowadzeniem ES lub DS

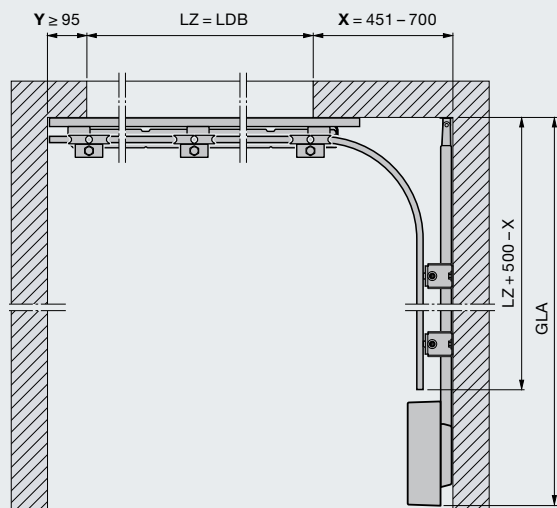
Wymiary montażowe (napęd mocowany do ściany)



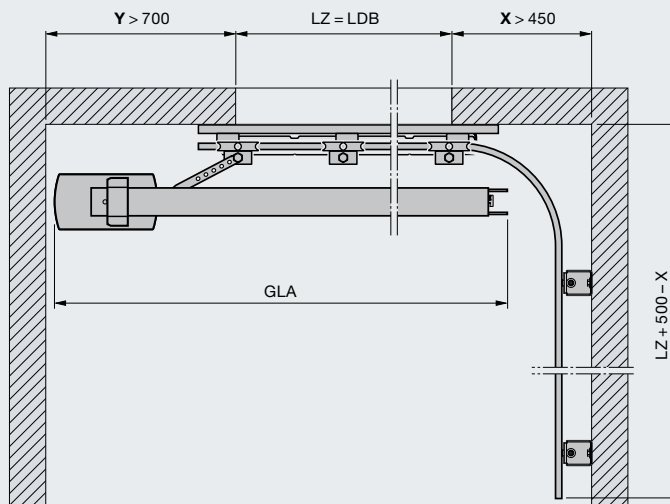
Wymiary montażowe (napęd mocowany do stropu)



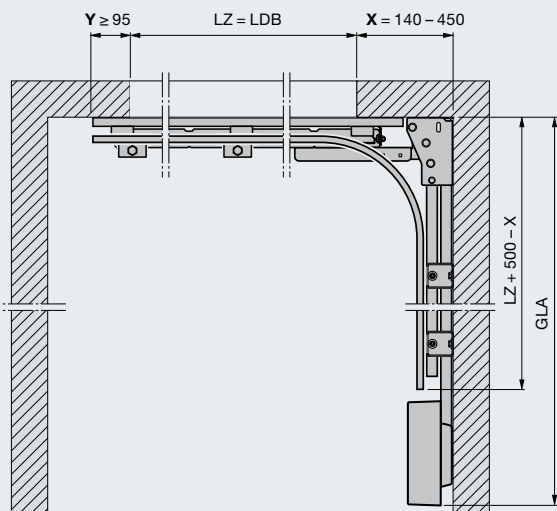
Prowadzenie ES (szyna pojedyncza) napęd mocowany do ściany



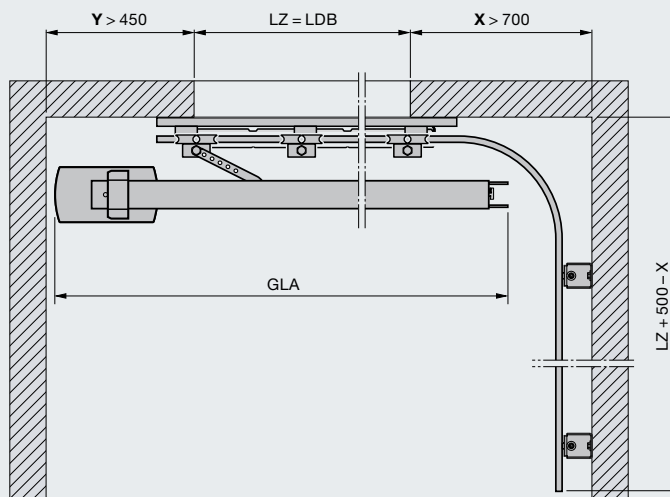
Prowadzenie ES (szyna pojedyncza) napęd mocowany do stropu A



Prowadzenie DS (szyna podwójna) napęd mocowany do ściany



Prowadzenie ES (szyna pojedyncza) napęd mocowany do stropu B



Wymagane miejsce montaż do ściany

	X	Y
Prowadzenie ES	451 – 700	> 95
Prowadzenie DS	140 – 450	> 95

Wymagane miejsce montaż do stropu

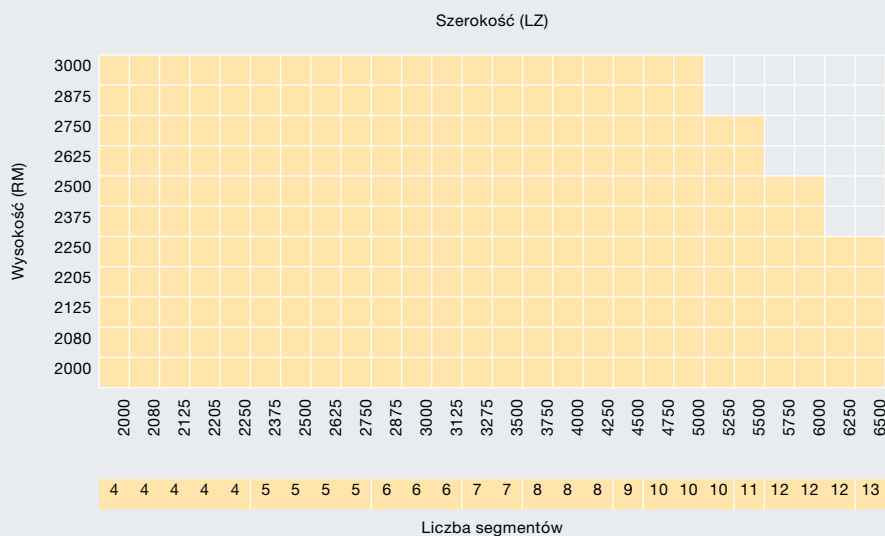
	X	Y
Prowadzenie ES		
Wariant A	> 450	> 700
Wariant B	> 700	> 450

Określenie szyny napędu (prowadzenie ES i DS)

LZ	Szyna napędu	GLA (SupraMatic / ProMatic)
≤ 2205	K	3200
≤ 2375	M	3450
≤ 3000	L	4125
≤ 3275	XL	4375
≤ 4750	5500	5725
≤ 6500	7000	7225

min. głębokość zabudowy = LZ + 1100 mm
(w przypadku szyny napędu skróconej przez odbiorcę we własnym zakresie)

Zakres wymiarów (maks.)



Powierzchnia Silkgrain:
nieдоступna w bramach o szerokości 2625, 2875, 5250, 6250

Powierzchni Decograin:
nieдоступna w bramach o szerokości 2625, 2875, 5250, 6250

Kasetony S, Decograin:
nieдоступna w bramach o szerokości 2080, 2205, 2625, 2750, 2875, 5250, 6250

Legenda

- RM wysokość wzorcowa (wymiar zamówieniowy)
- LZ wymiar ościeżnicy w świetle (wymiar zamówieniowy)
- LDH wysokość przejazdu w świetle
- LDB szerokość przejazdu w świetle
- GLA długość całkowita z napędem
- X wolne miejsce po stronie zakrętu
- Y wolne miejsce po stronie mocowania

Więcej informacji można uzyskać u partnerów handlowych firmy Hörmann lub przeczytać w Danych montażowych.



Poznaj jakość produktów marki Hörmann

Każdy zakres zastosowania: do nowych i modernizowanych budynków

Z firmą Hörmann mogą Państwo realizować swoje najlepsze plany. Bardzo funkcjonalne, wysokiej jakości produkty stanowią starannie dobrane rozwiązania do wszystkich segmentów budownictwa obiektowego.

Bramy garażowe

Pasują optymalnie do architektonicznego stylu Państwa domu: bramy uchylne lub segmentowe ze stali lub drewna.

Napędy do bram

Prawdziwy komfort i bezpieczeństwo: napędy Hörmann do bram garażowych i wjazdowych.

Drzwi zewnętrzne

W zależności od potrzeb i wymagań mogą Państwo wybrać odpowiedni wzór drzwi z szerokiej oferty drzwi zewnętrznych.

Drzwi stalowe

Solidne drzwi do wszystkich pomieszczeń w Państwa domu – od piwnicy aż po dach.

Ościeżnice

Bogata oferta ościeżnic do nowych, adaptowanych bądź remontowanych budynków.

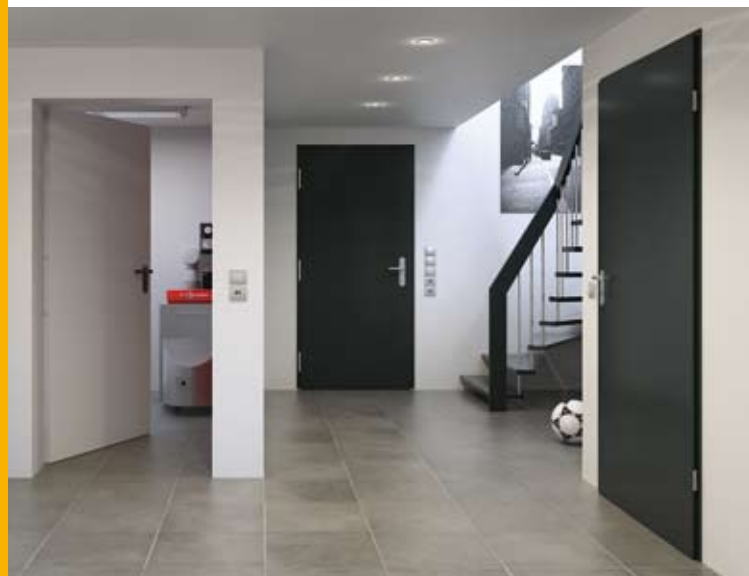
www.hormann.pl



Napędy do bram garażowych i wjazdowych



Drzwi zewnętrzne



Drzwi stalowe

Hörmann: Jakość bez kompromisów



Hörmann KG Amshausen, Niemcy



Hörmann KG Antriebstechnik, Niemcy



Hörmann KG Brandis, Niemcy



Hörmann KG Brockhagen, Niemcy



Hörmann KG Dissen, Niemcy



Hörmann KG Eckelhausen, Niemcy



Hörmann KG Freisen, Niemcy



Hörmann KG Ichtshausen, Niemcy



Hörmann KG Werne, Niemcy



Hörmann Genk NV, Belgia



Hörmann Alkmaar B.V., Holandia



Hörmann Legnica Sp. z o.o., Polska



Hörmann Beijing, Chiny



Hörmann Tianjin, Chiny



Hörmann LLC, Montgomery IL, USA



Hörmann Flexon, Leetsdale PA, USA

Grupa Hörmann oferuje wszystkie istotne elementy stolarki budowlanej z jednej ręki – jako jedyny producent na międzynarodowym rynku. Produkowane są one w wysoko wyspecjalizowanych zakładach, zgodnie z najnowszymi osiągnięciami techniki. Rozbudowana sieć dystrybucji i serwisu w Europie oraz obecność firmy w Ameryce i Chinach sprawia, że Hörmann jest solidnym partnerem w zakresie stolarki budowlanej, której jakość nie dopuszcza żadnych kompromisów.

BRAMY GARAŻOWE

NAPĘDY

BRAMY PRZEMYSŁOWE

TECHNIKA PRZEŁADUNKU

DRZWI

OŚCIEŻNICE

Partner piłkarskiej reprezentacji Polski

